



**SOLDEBRE i Secció de Crèdit, S.Coop.C.L.**

Ctra. Raval de Crist, s/n  
43500 - TORTOSA (Tgna)

Tel. 977502184 / 660997643  
Fax: 977502561

www.soldebre.es  
soldebre@soldebre.es

## Butlletí Informatiu - Octubre 2013

### Relació de candidats proposats per a la renovació de càrrecs

Com és habitual, el Consell Rector proposa un nombre de socis per cobrir les vacants que anualment es produeixen en la renovació de membres del Consell Rector i el Consell de Vigilància. Aquesta llista no limita ni exclou que hi hagi socis que vulguin presentar-se voluntàriament com a candidats.

Renovació de 3 membres per al Consell Rector	
Membres a Renovar	Membres Proposats

Renovació d'1 membre per al Consell de Vigilància	
Membres a Renovar	Membres Proposats

### Convocatòria per a l'Assemblea General Extraordinària

Per al proper dia 25 d'octubre de 2013, divendres, queda convocada l'Assemblea General Extraordinària que tindrà lloc a les instal·lacions de SOLDEBRE a les 20:30 hores en 1a convocatòria i a les 21:00 hores en 2a convocatòria, i amb el següent ordre del dia:

1. Elecció de dos socis per a la signatura de l'Acta.
2. Lectura i aprovació de l'Acta anterior.
3. Tancament Campanya - Informe de Gestió - Nova Campanya.
4. Presentació nou responsable de gestió.
5. Elecció de 3 membres per a la renovació de càrrecs del Consell Rector i d'1 membre per a la renovació de càrrecs del Consell de Vigilància.
6. Precs i Preguntes.

Tortosa, a 2 d'octubre de 2013

**EL CONSELL RECTOR**

**Soldebre**  
Ctra. Raval de Crist, s/n  
43500-TORTOSA (Baix Ebre)  
Tel. 977502184 / 660997643  
Fax: 977502561  
www.soldebre.es

Elaborada i renovat d'oli verge  
Comercialitzat de garrofes i  
ametlles  
Magatzem del plaig  
Servei de taller i venda: maquinaria  
Subministrament de carburants  
Assurances, Serveis Administratiu,  
Assessorament tècnic agrari: plans  
de millora.

**LOTERIA NACIONAL**  
SORTEIG EXTRAORDINARI DE NADAL

El portador interessa la quantitat de  
CINC euros en el bitllet  
**Número 29.182**  
del sorteig a celebrar el dia 22 de desembre de 2.013

Dipositari: LA JUNTA  
Tot taló tretat o emmatat serà nul.  
SOLDEBRE SL 2.500 eur, que serà prorratejada  
Caduca als tres mesos.  
01301

Es premis superiora a 2.500 eur PER DECOM.  
Tindran una retenció del 20% A LA QUANTIA QUE  
SOLDEBRE SL 2.500 eur, que serà prorratejada  
subordinada a participacions en proporció al seu  
valor nominal.

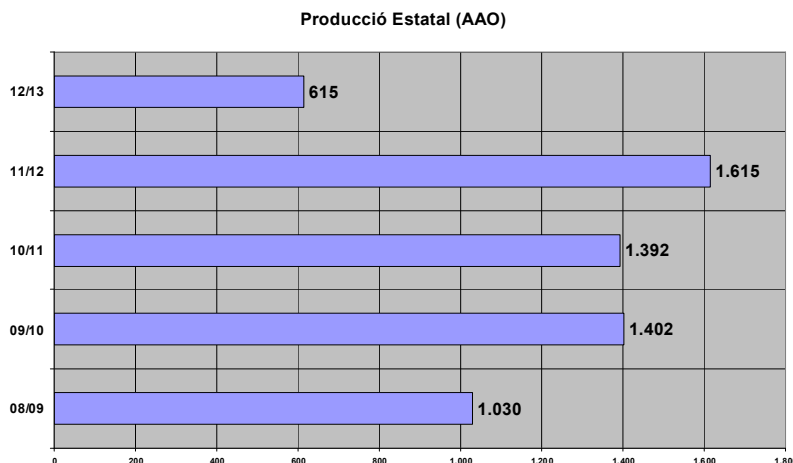
"OBERT A TOT EL PÚBLIC"  
De dilluns a divendres, Matins de 9.00h a 13.30h Tardes de 16.00h a 19.30h  
Dissabtes: Matins de 08.30h a 13.30h

Oficina Dretadesca s.l. Tortosa 9774 44 00 23  
Loteria Dretadesca o Loterías Nacionales, Tortosa 9774 44 14 58

## SECCIÓ OLI - Campanya 2012/2013

La campanya 2012/2013 ha estat una campanya d'una producció mitja amb rendiments promig del 19,46%. Des de juny fins a finals de setembre no va ploure, fet que va determinar un rendiment més aviat baix.

Ha coincidit amb la pitjor campanya a nivell estatal (615.000 Tn), que ha permès uns preus bons si comparem amb les darreres campanyes.



Qualitat	Quilos d'Olives	Quilos d'Oli Produït	% d'Oli s/qualitat	Valor Kg/Oliva	
				Pts/Kg	% Rdt
DOP (<0,5°)					
Oli de 0,1° a 0,7°					
Oli de 0,8° a 1,5°					
Oli de 1,6° a 2,0°					
Oli de 2,1° a 40°					
<b>Total:</b>					

(Inclòs l'IVA 12% - 2% IRPF)

## SECCIÓ OLI - Campanya 2013/2014

Degut a la caiguda d'olives (mosca) s'ha obert ja l'almàssera.

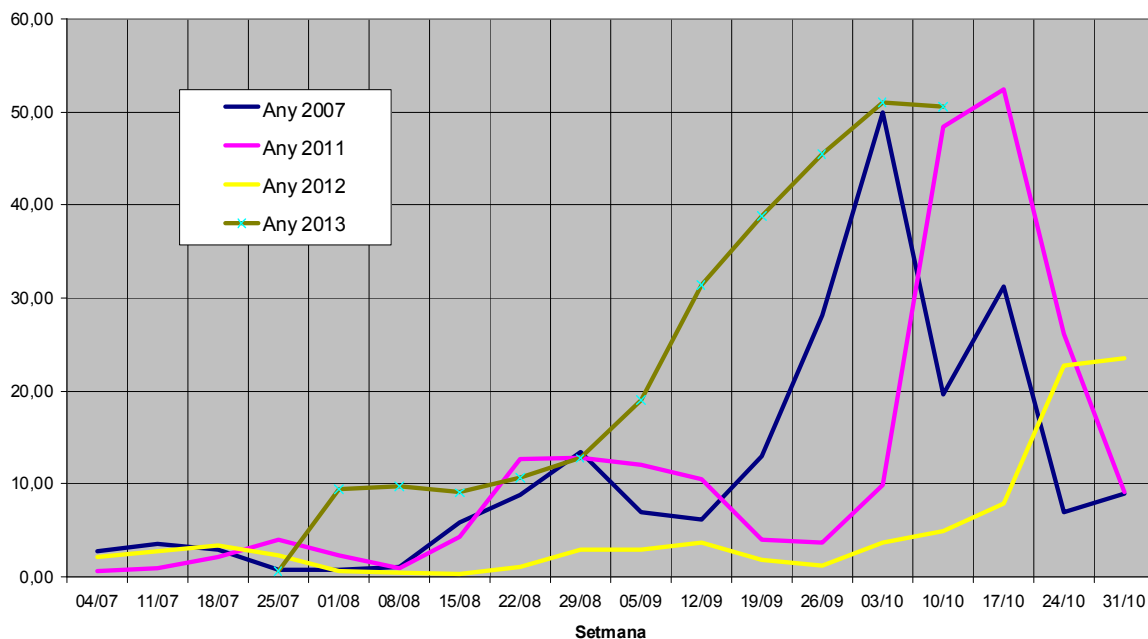
Hem tingut la millor sortida d'hivern, primavera i entrada d'estiu amb pluges. Tot i això, la resta de condicions climatològiques (vent i fred) no van acompanyar i la mostra no va quallar. Tenim una collita molt i molt baixa en producció.

L'oliva s'ha vist afectada per la mosca, la qualitat, si no s'ha tingut cura amb el seu control, serà molt dolenta.

Les condicions climatològiques favorables, la poca collita i el tractament aeri endarrerit i ha causat que el nivell de mosca continuï sent alt amb una incidència de picada de fruits molt elevada.

Ressaltar que la situació vegetativa de les oliveres és extraordinària, això que caldrà extremar de cara la propera campanya, la prevenció del repilo i sabonosa.

### % Mosca / Trampa / Dia



## SECCIÓ CÍTRICS - Campanya 2013/2014

El fred de primavera va afectar a la floració des les varietats primerenques de clementines que presenten una producció baixa (marisol, oronules, etc). A nivell nacional es confirma la davallada de producció de les varietats primerenques en un 30-35% per sota i amb calibres baixos.

La producció en Clementina Nules és mitja, si bé un 15% superior a la passada campanya amb calibres bons i menys incidència del ramejat. La producció a nivell nacional és similar al de la passada campanya.

En navelina hi ha un increment a nivell nacional del 20% que contrasta a la nostra zona amb una baixada de producció del 50%.

En Lane-lates i Valències, produccions similars.

Comercialment no s'espera un canvi important respecte la passada campanya amb uns preus similars o lleugerament superiors.

## SOLDEBRE — ACTEL

Tal com es va comunicar en l'Assemblea General i en altres comunicacions internes, la col·laboració entre ACTEL i SOLDEBRE ja és una realitat.

Durant els mesos de juliol, agost i setembre, SOLDEBRE ha treballat préssec per a ACTEL.

La quantitat que s'ha comercialitzat han estat aproximadament de 3 milions de quilos, ocupant-se una mitjana de 55 persones. Des del punt de vista econòmic, és important ja que el préssec ens ha permès tenir la planta en funcionament durant 11 mesos a l'any.



La campanya de cítrics la iniciem comercialment junts amb ACTEL, la qual cosa ens ha de permetre augmentar el volum de cítrics a treballar i tenir al nostre abast un mercat molt més ampli.

## SECCIÓ FRUITS SECS - Campanya 2012/2013

Campanya amb una producció mitja-baixa en garrofes, amb rendiment amb garrofi acceptables i bona qualitat en l'inici de campanya. Les pluges de desembre, gener, febrer i abril van afectar seriosament la qualitat.

En l'ametlla la producció va ser normal i els rendiments van ser normals.

Campanya	Ametlles (Kg. Closca)	Garrofes (Kg. Nets)

## SECCIÓ FRUITS SECS - Campanya 2013/2014

Les condicions climatològiques de fortes pluges, temps ventós i fred, van afectar al quallat del fruit. El garrofi també ha estat afectat essent la seva qualitat i rendiment més baix que l'any anterior.

Per tot, esperem una campanya molt curta en producció i qualitat de garrofi.

Les normes a complir són:

- Es recomana la recol·lecció, principalment, des de finals d'agost fins a mitjans d'octubre.
- No recollir garrofes després de les pluges, cal esperar fins que estiguin seques. La humitat pot afectar la qualitat del garrofi i un escalfament de la polpa i, per tant, una pitjor qualitat.
- No utilitzar envasos de plàstic per al seu emmagatzemament.
- Les garrofes que es recullen amb rascles han de passar obligatòriament per la netejadora per tal d'eliminar les impureses (tronxos, pedres, fulles, etc).

Com en cada campanya, hi ha un preu establert a l'entrada. El soci pot triar en cobrar-les al comptat o bé deixar-les en dipòsit, amb la corresponent bestreta en funció del mercat i qualitat.

Les bestretes de garrofes es realitzaran mensualment.

## SECCIÓ DE CRÈDIT

El saldo en dipòsits de la secció a 30 de setembre ens assenyala un increment respecte l'any anterior d'un 10%.

Malgrat la baixada dels tipus d'interès en les imposicions a termini en el món bancari, SOLDEBRE ha mantingut els tipus d'interès.

A l'igual que l'any passat, a efectes de fidelitzar i premiar l'estalvi, les imposicions a termini a 30 de setembre tindran una bonificació del 0,2%.

## MAGATZEM DEL PAGÈS

El nostre magatzem s'ha convertit en el referent de la zona. L'assessorament en la utilització de productes fitosanitaris, l'ampla oferta de productes per l'explotació i l'oferiment de diferents serveis ens converteixen en el magatzem del pagès més complet, tot als millors preus.

Adobs i Fitosanitaris per tot tipus de conreu, fruiters, cítrics, olivera, horta, jardí, plantes petites amb l'assessorament per a la seva correcta aplicació.

Campanya primavera: ofertes especials amb coures, herbicides i insecticides. Preus interessants.

### No vos les perdeu !!!!

**Butà, Propà i Llenya:** L'any passat vàrem iniciar els serveis del butà, propà i llenya. Estem creixent més a més en volum. "Trobareu els millors preus". La llenya la portem a domicili ja trossejada i preparada.

**Mecànic:** Disposem de mecànic per a la reparació i posada a punt de tot tipus de maquinària petita (motosserres, bufadors, vibradors, etc..). Es llimen cadenes. Disposem d'un gran assortit de motosserres a preus molt competitius.

**Calçat i Equips de Protecció Individual:** seguim ampliant l'oferta de productes disponibles.

**Bolets:** A finals de mes es podrà ja gaudir a casa de la millor collita en gírgoles, xampinyons, rovellons de card i rovellons de xop. Es posen a la venda bales de palla inoculades amb diferents tipus de fongs. La pròpia collita a casa !!

**Animals vius i equipament:** Potenciem tot l'apartat d'animals de granja o de petita explotació. Setmanalment o quinzenalment hi ha repartiment d'animals vius prèvia comanda. També disposem dels equipaments necessaris per allotjar aquests animals.

**Pinsos:** tenim a la vostra disposició l'alimentació per a tot tipus d'animals, tant de granja com de companyia, així com palla, alfals i pinsos de diferents categories i marques.

**Màquines de plegar olives:** Fabriquem varis models de màquines de plegar olives, adaptant-les als motocultors i furgonetes. Preus econòmics i millors acabats !!

**Lloguers:** lloguer d'una àmplia varietat de vibradors i pintes elèctriques per a la recol·lecció d'olives així com també de motosserres per la poda.

**Llavors:** Tenim tot tipus de llavors de les millors marques i també de línia ecològica.

**Planter i Arbres fruiters:** juntament amb la Flor de la Llar oferim el servei de planters d'horta, fruiters, cítrics, jardineria, ornamentals, etc. Es compra directament o també per encàrrec.

## AGROBOTIGA SOLDEBRE

El dia 19 d'octubre s'ha inaugurat la peixateria a l'Agrobotiga SOLDEBRE. Aquest nou establiment pertany al grup Peixos "El CASERO" i cada tarda disposarem de Peix Fresc de les Llotges de Sant Carles de la Ràpita i de Les Cases d'Alcanar.

Oferim una gran selecció dels millors productes i de primeríssima qualitat, com ara l'Oli d'Oliva, gran assortit en vins, caves i licors, suc, fruits secs, llegums, pernils, fruites i verdures, carn fresca i totes les tar-des peix i marisc fresc.

En dates nadalenques podeu comprar LOTS DE NADAL adaptats al vostre gust i pressupost a mida del client.

Recordem que l'empresa Fruits i Mes és la que està oferint la fruita i verdura a SOLDEBRE des de començament d'any.

Tots els socis gaudiu d'un descompte del 5% en les compres anuals, que a principis de desembre es farà efectiu. L'objectiu és que l'Agrobotiga SOLDEBRE sigui un lloc de referència per les compres de primera necessitat com ara llet, aigua, arròs, oli, pasta, vi i pa.

Totes les setmanes disposarem d'ofertes molt competitives. L'agrobotiga SOLDEBRE és la número 1 de les Terres de l'Ebre, i hi podreu trobar una gran oferta de productes de proximitat i de quilòmetre 0.



**Pàgina WEB <http://www.soldebre.es>**

Visiti'ns per conèixer de primera mà les notícies més actuals, les ofertes setmanals, avisos fitosanitaris i la informació actualitzada a <http://www.soldebre.es>





### **La DUN 2013.**

De la DUN del 2013 el més significatiu és que estem a l'espera de rebre properament el pagament del cinquanta per cent del any. La previsió de la Generalitat és de fer-lo efectiu per al 31 d'octubre, per tant, a partir del 4 de novembre ja estarà ingressat en els comptes dels productors. L'altre cinquanta per cent com en els darrers anys, està previst pagar-lo durant el mes de desembre.

Per la resta d'ajuts, com són els agroambientals o els de la fruita seca entre d'altres, no hi ha una data concreta, se'ns informa que es faran efectius conforme disposin de partida pressupostària. En quant a les retencions que hi ha previst que s'apliqui són: per modulació la mateixa que l'any anterior, un 10 % a partir dels 5.000 primers euros. Per primera vegada s'aplicarà l'article que permet realitzar una deducció en concepte de disciplina financera. Hi ha previsió que sigui del 2,5% a tots aquells productors que rebin més de 2.000 euros. Aquesta és una publicació d'última hora, per aquest motiu la seva aplicació no es farà fins al segon pagament, és a dir en el del desembre. I no se sap encara quin tipus de depassament pressupostari es realitzarà.

### **La DUN 2014.**

La DUN del 2014 serà una campanya de pròrroga per les ajudes, on les novetats vindran marcades més pels terminis de la seva tramitació que pels ajuts en si. Sabem que el termini per fer el traspàs del drets de pagament únic, en el cas de tenir modificacions en l'explotació, per haver venut una finca, finalització d'un contracte serà molt més curt. La previsió és que sigui durant el mes de març (abans anava del 1 de novembre al 19 de març). Per aquest motiu us demanem que ens comuniquem, el més aviat possible, si teniu algun canvi i poder començar a preparar la documentació i que només quedi signar el document.

Quan als imports que es rebran, al tractar-se un període de prorroga seran els mateixos que al 2013. Resta confirmar l'aplicació de la deducció per depassament pressupostari i a més a més de la deducció per la disciplina financera aplicada per primer cop a la DUN 2013.

### **La DUN a partir del 2015**

Fins ara hem parlat de continuïtat i de poques novetats, ja que ens trobem dintre d'un període de finalització i prorroga d'un PDR de 2007/2013, però no podíem deixar de comunicar-vos, almenys, les primeres línies de com es gestionaran les ajudes a partir del 2015. Encara que els càlculs definitius no estan fets i no podem dir quin import d'ajut rebran els productors de la nostra zona.

El que si està aprovat és que hi haurà una regionalització dels ajuts, dintre d'una mateixa zona o comarca agrària, que diferenciarà quatre tipus de drets, tenint de compte el tipus de cultiu declarat en la DUN 2013 i d'on li venen els drets de pagament únic a cada productor. Aquests seran:

- Drets de terres de seca ( exemple : cereals).
- Drets de terres de regadiu (exemple: arròs).
- Drets de terres de cultiu permanents ( exemple: oliveres, cítrics i fruita seca)
- Drets de terres de pastures permanents (exemple: pastures del port)

També hem de destacar que hi haurà un regim d'ajut per als petits productors, que seran tots aquells que cobrin menys de 1.500 euros i tindran un condicionat molt més simple que la resta. Però tal com hem comentat quedem moltes coses encara per definir, ja us continuarem informant.

## Inauguració Peixateria - AGROBOTIGA SOLDEBRE



## SOLDEBRE - TELEFONIA

Gràcies a la col·laboració entre SOLDEBRE i MOVISTAR, ja estem oferint a més de 300 socis amb més de 550 línies telefòniques unes condicions i preus molt avantatjosos.



També oferim terminals a molt bon preu i amb les característiques més adequades per l'usuari, tot donant un tracte personalitzat. **Informe-vos-en !!**